

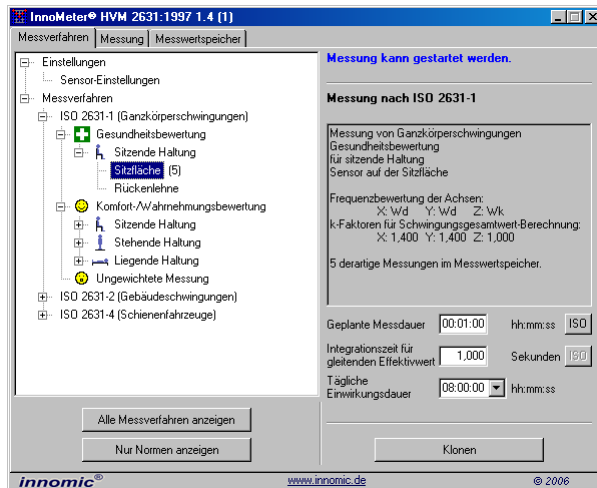


# InnoMeter® HVM 2631 1.4

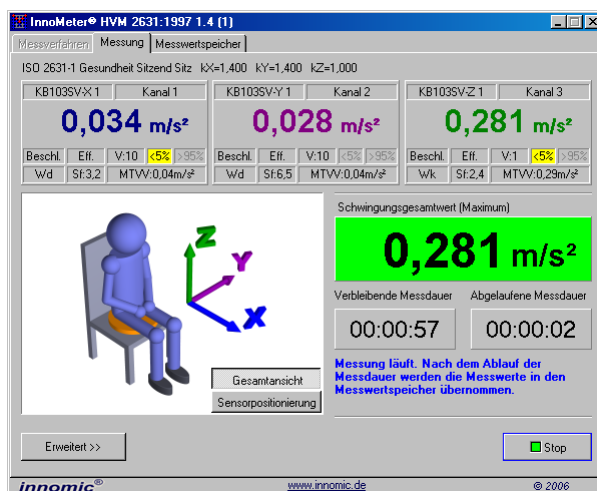
## Ganzkörper-Humanschwingungsmessung

VibroMatrix®

Normgerechte Messung war noch nie so einfach:



### 1. Verfahren auswählen



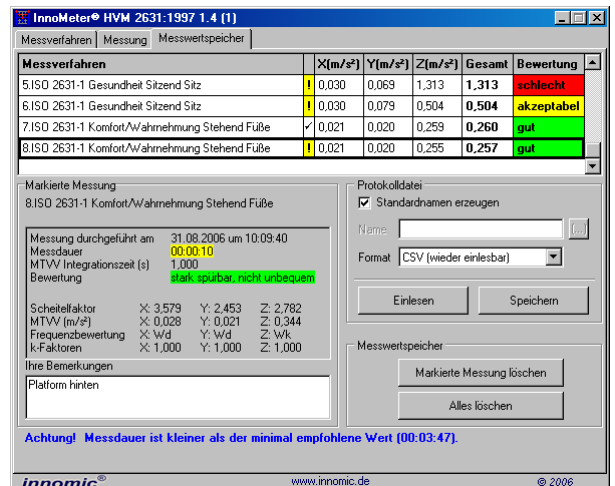
### 2. Messung starten

#### Anwendung

Das InnoMeter HVM 2631 dient zur Messung von Ganzkörper-Schwingungen nach EN ISO 2631:1997 und der Richtlinie 2002/44/EG.

Wenn starke Vibrationen auf Personen übertragen werden, können Leistungsverminderungen oder sogar Krankheiten in Blutgefäßen, Nerven, Knochen, Gelenken, Muskeln oder Bindegewebe entstehen.

Aus diesem Grund schreiben diverse Richtlinien die Messungen nach EN ISO 2631 vor, welche die Einwirkungen auf den Menschen bewertet. Mit dem InnoMeter 2631 werden diese Messungen normgerecht durchgeführt.



### 3. Speicherung und Auswertung erfolgt automatisch

#### Eigenschaften

Das InnoMeter HVM 2631 geht über die gewöhnliche Messung von Schwingungskennwerten mit Bewertungsfiltern hinaus: Es leitet den Anwender durch die Messprozeduren, so dass Verfahrensfehler minimiert werden. Einsteiger starten schnell und führen sicher ihre Messungen durch, ohne die Norm in- und auswendig zu kennen.

Das InnoMeter HVM 2631 unterstützt Messungen nach

- EN ISO 2631-1:1997 (Ganzkörperschwingungen),
- EN ISO 2631-2:2003 (Gebäudeschwingungen) und
- EN ISO 2631-4:2001 (Schwingungen in Schienenfahrzeugen).

Gemäß Norm ist das InnoMeter 2631 im Grundsatz dreikanalig ausgelegt. Die üblichen Schwingungsmessgrößen und Bewertungsfilter sind integriert. Mit der Auswahl des Messverfahrens werden die Messparameter gleich normgerecht eingestellt.

Auch die Anschlussrechnungen sind bereits integriert, so dass nur noch der in der Norm definierte Gesamtschwingungsmesswert abgelesen zu werden braucht.

Messungen können archiviert und zurückgelesen werden.

# Technische Daten

InnoMeter HVM 2631:1997	
<b>Signalverarbeitung</b>	
Filter	Normgerechtes $W_b$ , $W_c$ , $W_d$ , $W_j$ , $W_k$ und $W_m$ Filter
Messgröße	Schwingbeschleunigung
Einheiten	m/s <sup>2</sup>
Kennwerte	Intervall-Effektivwert Scheitelfaktor (crest factor) Maximum des gleitenden Intervall-Effektivwertes (MTVV)
Messdauer	Einstellbar 1 s .. 1 Tag
<b>Darstellung</b>	
Numerische Anzeige	5 Stellen: 0,001 .. 99999
Aktualisierung	1.. 4 mal pro Sekunde *
Statusfelder	Sensor, Messkanal, Messgröße, Kennwert, Verstärkung, Untersteuerung, Übersteuerung
Benötigte Bildschirmauflösung	Mindestens 800 x 600 Bildpunkte
<b>Normrelevante Daten</b>	
Messverfahren	- Ganzkörperschwingungen gem. ISO 2631-1 (außer Kinetose-Bewertung und Rollbewegung) - Gebäudeschwingungen gem. ISO 2631-2 - Schienenfahrzeuge gem. ISO 2631-4
Messung	- Benutzerführung - Auswahl des Messverfahrens - Hilfe zur Sensorpositionierung - Anzeige abgelaufene und verbleibende Messdauer - Anzeige des Intervall-Effektivwertes für alle Achsen - Anzeige des Scheitelfaktors für alle Achsen - Anzeige des MTVV für alle Achsen - Anzeige des Schwingungsgesamtwertes
Messwertspeicher	- Abspeichern von bis zu 10.000 Messungen - Anzeige des Messverfahrens, des Zeitpunkts der Messung, der eingestellten Parameter sowie einer verbal formulierten Bewertung (gut / akzeptabel / schlecht) - Für markierte Messung: Anzeige detaillierterer Messwerte - Abspeichern der Messwerte als Textdatei oder im CSV-Format - Werte im CSV-Format können wieder in das InnoMeter HVM 2631 eingelesen werden
<b>Sonstiges</b>	
Im Komplet-Set erhältlich	Ja, detaillierte Beschreibung im VibroMatrix-Katalog S. 1-15
Klonfähig	Ja
Mietfähig	Ja

\* Zentral einstellbar im Kontrollzentrum InnoMaster

Änderungen vorbehalten.

November 2006

— D e u t s c h l a n d —

IDS Innomic  
Gesellschaft für Computer- und Messtechnik mbH  
Zum Buchhorst 25  
29410 Salzwedel

Tel. (03901) 305 99 50  
Fax (03901) 305 99 51  
email info@innomic.de  
Internet www.innomic.de

— I n t e r n a t i o n a l —

IDS Innomic GmbH  
Zum Buchhorst 25  
D-29410 Salzwedel  
Germany

Tel. +49 (3901) 305 99 50  
Fax +49 (3901) 305 99 51  
email info@innomic.de  
Internet www.innomic.com