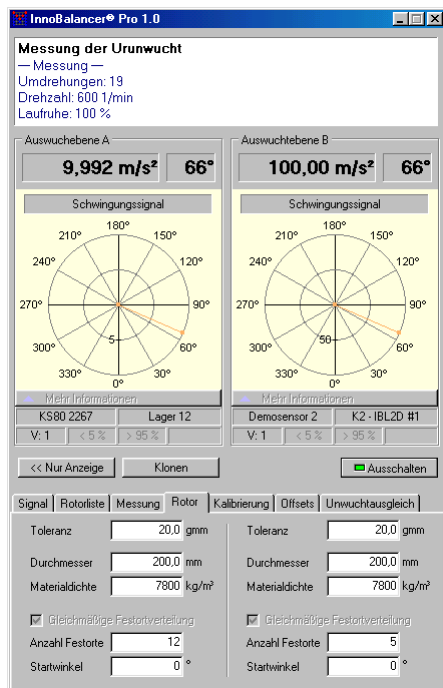


InnoBalancer® 1.0



VibroMatrix®

Auswuchtinstrumente

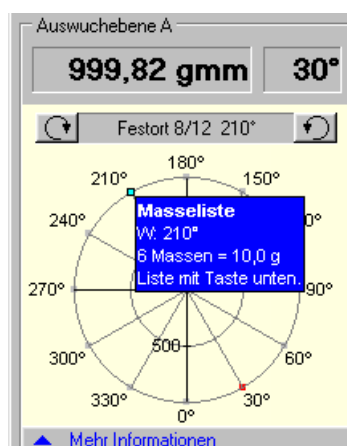


InnoBalancer während der Messung

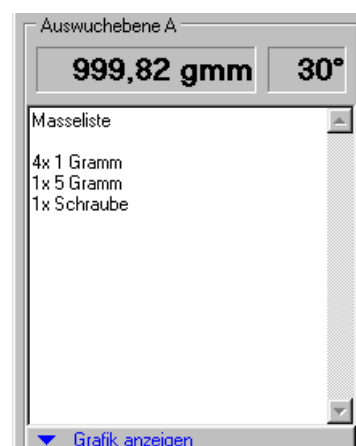
Erste Kontrollmessung

- Alle Kalibriermassen entfernen.
- Ausgleichmaßnahmen durchführen.
- Rotation starten.

Sichere Bedienung im Klartext begleitet den Anwender.



Ausgleichinfos, grafisch übersichtlich und detailliert im Klartext



Anwendung

Zur Reduzierung von Schwingungen werden die InnoBalancer eingesetzt.

Rotierende Teile in Antrieben, Getrieben, Pumpen, Lüftern und vielen anderen technischen Erzeugnissen verursachen Schwingungen. Diese Schwingungen müssen oft reduziert werden, um durch ruhigen Lauf Produktqualität und Lebensdauer zu erhöhen.

Die InnoBalancer erlauben eine zielgerichtete Reduktion der Schwingungen durch Auswuchten. Sowohl scheibenförmige als auch längliche Rotoren können zielsicher und zügig ausgewuchtet werden.

Die InnoBalancer unterstützen dabei das Auswuchten im Betriebszustand. Der Rotor wird vorteilhaft direkt im eingebauten Zustand ausgewuchtet. So werden aufwendige Demontagearbeiten und der zeitraubende Transport eines Rotors zu einer Auswuchtmaschine eingespart. In vielen Fällen ist auch nur bei einer Auswuchtung des fertig montierten Rotors mit allen Anbauteilen ein zufriedenstellendes Laufverhalten zu erreichen.

Eigenschaften

Die InnoBalancer werden in 3 Versionen angeboten. Bereits die Light Version ermöglicht das Auswuchten in einer und in zwei Ebenen sowie den Ausgleich über Gegenmasse, Bohren, Fräsen und Drehringe. Die Standardversion bietet zusätzlich den Festortausgleich und den Ausgleich durch Stellschrauben. In der Pro Version können die Festorte sogar mit unterschiedlichen Ausgleichsmethoden oder Ausgleichparametern versehen werden. Dem Messergebnis lässt sich ein Offset aufprägen, um auf eine bestimmte Unwucht hin zu wuchten und ein Ausgleich mittels Masseliste wird möglich.

Alle Versionen besitzen eine automatische Drehzahlerkennung, so dass der Anwender eine Messung nicht manuell zu starten braucht. Der Anwender wird durch eine Benutzerführung im Klartext durch den Auswuchtvorgang begleitet.

Messergebnisse und Ausgleichinformationen werden sowohl numerisch als auch in der übersichtlichen Polargrafik angezeigt, die jeder Auswuchtebene zugeordnet ist. Für erweiterte Informationen lässt sich bei Bedarf ein Informationsfenster einblenden.

Technische Daten

	InnoBalancer Pro	InnoBalancer	InnoBalancer Light
Methoden			
Unwuchtmessung	Ein-Ebenen-Messung Zwei-Ebenen-Messung zuschaltbare Unwuchten	Ein-Ebenen-Messung Zwei-Ebenen-Messung	Ein-Ebenen-Messung Zwei-Ebenen-Messung
Ausgleich	Gegenmasse Bohren Fräsen Drehringe Stellschrauben Masseliste	Gegenmasse Bohren Fräsen Drehringe Stellschrauben	Gegenmasse Bohren Fräsen Drehringe
Festorte	4..99, individuell einstellbar	4..99, gleichartig einstellbar	-
Signalverarbeitung			
Messgrößen	Unwucht in gmm oder gm Masse bezogen auf Radius in g oder kg		
Drehzahlen	100 .. 30 000 min ⁻¹		
Drehzahlerkennung	Automatische Erkennung von Hochlauf, stabiler Drehzahl und Bremsvorgängen		
Darstellung			
Benutzerführung	Vierzeilige Klartextanweisungen für Urunwuchtlauf, Kalibrierlauf und Kontrollmessung		
Unwuchtanzeige	Numerisch und in Polargrafik		
Ausgleichsanzeige	Numerisch in Polargrafik positioniert und erweitert in Textfenster		
Polargrafik	Anzeige von Schwingungssignal mit Betrag und Winkel, Unwucht mit Betrag und Winkel, Toleranzkreis für Gut-/Schlechterkennung, Festorten, Ausgleichmaßnahmen		
Breite x Höhe	440 x 690 Bildpunkte		
Sonstiges			
Klonfähig	ja		
Mietfähig	ja		

Bestellinformationen

IBal-L: InnoBalancer Light

IBal: InnoBalancer

IBal-P: InnoBalancer Pro

InnoBalancer Komplett-Set:

VMSet-01: Einebenenauswuchtung

- 1x InnoBeamer L2
- 1x USB-Kabel
- 1x Industrieschwingungssensor KS 74
- 1x Haftmagnet 008
- 1x Aufnehmerkabel 5m, BNC/TNC
- 1x Reflexlichtschranke mit 2m-Kabel
- 1x Stativ mit schaltbarem Magnetfuß
- 1x InnoBalancer-Software



VMSet-02: Zweiebenenauswuchtung

- 1x InnoBeamer L2
- 1x USB-Kabel
- 2x Industrieschwingungssensor KS 74
- 2x Haftmagnet 008
- 2x Aufnehmerkabel 5m, BNC/TNC
- 1x Reflexlichtschranke mit 2m-Kabel
- 1x Stativ mit schaltbarem Magnetfuß
- 2x InnoBalancer-Software

Änderungen vorbehalten.

Dezember 2004

— D e u t s c h l a n d —

IDS Innomic
Gesellschaft für Computer- und Messtechnik mbH
Zum Buchhorst 25
29410 Salzwedel

Tel. (03901) 305 99 50
Fax (03901) 305 99 51
email info@innomic.de
Internet www.innomic.de

— I n t e r n a t i o n a l —

IDS Innomic GmbH
Zum Buchhorst 25
D-29410 Salzwedel
Germany

Tel. +49 (3901) 305 99 50
Fax +49 (3901) 305 99 51
email info@innomic.de
Internet www.innomic.com