



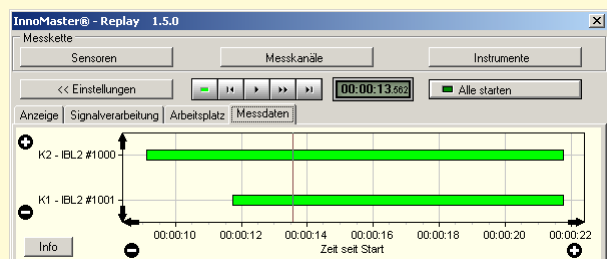
VibroMatrix Version 1.5

- Offline-Analyse
- Berichtsfunktion überarbeitet
- InnoMeter HVM 6954
- Zusatzfunktionen im InnoScope Pro

Offline Analyse mit dem InnoMaster Replay

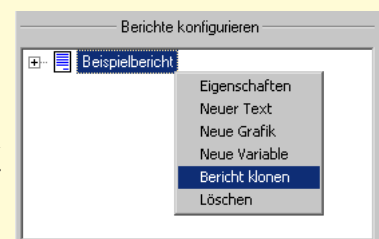
VibroMatrix 1.5 bietet Ihnen nun das Beste aus beiden Welten: Online- und Offline-Analyse. Parallel zu den online messenden Instrumenten können Sie den Rohdatenstrom aufzeichnen lassen und nachträglich erneut analysieren. Dafür stehen Ihnen der neue InnoMaster Replay und Ihre lizenzierten Messinstrumente zur Verfügung. Sie können die Daten wie in einem DVD-Player handhaben: Schnell vorspulen, an bestimmte Stelle springen, in den Einzelschrittbetrieb wechseln usw. Ihre VibroMatrix Messinstrumente können Sie dabei durchaus anders konfigurieren als zur Messung - denn Sie haben die Rohdaten mit vollem Informationsgehalt zur Verfügung.

Keine Angst vor großen Dateien: Das neuentwickelte InnoDataStream Format lässt Sie selbst eine 2 Gigabyte-Datei in Sekundenschnelle in den InnoMaster Replay laden. Und - es wird viel mehr als nur Messdaten gespeichert: Eingestellte Verstärkungen, aufgetretene Übersteuerungen, gewechselte Sensoren, ja sogar die zur Messung gültige Ortszeit wird im InnoDataStream mit gespeichert und steht bei der Auswertung zur Verfügung.



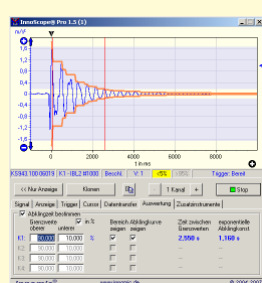
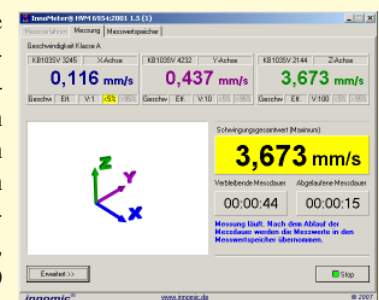
Berichtsfunktion überarbeitet

In vielen Instrumenten gibt es die Berichtsfunktion zum schnellen Ausdruck von Messergebnissen. Die Erstellung von Berichten nun wurde weiter ausgebaut. Neu können PNG-Dateien mit aufgenommen werden. Neu lässt sich für Grafiken ein Zoomfaktor angeben. Im InnoBalancer stehen die Polargrafiken als druckbare Variable zur Verfügung. Berichte können auch geklont werden: Aus einer Berichtsvorlage wird mit 2 Mausklicks eine weitere.



InnoMeter 6954: Schiffsschwingungen messen

Das neu entwickelte Software-Modul InnoMeter HVM 6954 für die Messung von Schwingungen an Bord von Schiffen enthält Messverfahren und Grenzwerte, wie sie in der ISO 6954:2001 definiert sind. Einfach Verfahren auswählen, einschalten und los.

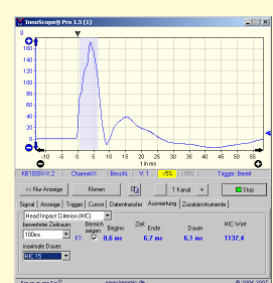


Zusatzfunktionen im InnoScope Pro

Das InnoScope Pro bekam zwei automatisierte Auswertungen für aufgenommene Zeitsignale.

Linkes Bild: **Abklingverhalten** mit Hüllkurve, Berechnung Abklingzeit und exponentieller Abklingkonstante.

Rechtes Bild: **HIC-Wert Berechnung** (Head Impact Criterion) für die Feststellung des Kopfverletzungs-Faktors beim Zusammenstoß von Mensch und Fahrzeug.



IDS Innomic Gesellschaft für Computer- und Messtechnik mbH



Deutschland

IDS Innomic
Gesellschaft für Computer- und Messtechnik mbH
Zum Buchhorst 25
29410 Salzwedel

Tel. (03901) 305 99 50
Fax (03901) 305 99 51
email info@innomic.de
Internet www.innomic.de

International

IDS Innomic GmbH
Zum Buchhorst 25
D-29410 Salzwedel
Germany

Tel. +49 (3901) 305 99 50
Fax +49 (3901) 305 99 51
email info@innomic.de
Internet www.innomic.com